

下記分析内容は、御社の「運転記録証明書の分析結果」を基に、過去に自動車安全運転センターに申請のあった事業所と対比したものです。今後の安全運転管理の参考としてください。

I 経年発生状況(件数)

今回特別に、今回申請いただいた方の過去4年間データを追加して分析しました。今後の安全運転指導の参考にしてください。

1 交通事故・交通違反 経年発生状況(件数)

調査事項 経年/全体	申請 人員	交通事故(件数)				交通違反(件数)														計	
		死亡	重傷	軽傷	計	物損	飲酒	30Km 以上	30Km 未満	信号 無視	通行 禁止	追い越し 通行区分	一時 停止	歩行 妨害	駐停 車等	積載	シート ベルト	携帯 電話	その他		
4~5年前	38			2	2				3	1											4
3~4年前	38			1	1					1			1		3		1				6
2~3年前	38									1				1		2	2				6
1~2年前	38												1		2						3
今回	38												1								1
総計			0	3	3		0	0	3	3	0	0	3	0	6	0	3	2	0		20

2 交通事故・交通違反 経年・同業種等発生対比(100人当たりの発生件数)

事業所平均~24年から26年に申請のあった事業所のうち、50件以上で申請のあった事業所の過去1年間データです。

調査事項 経年/全体	申請 人員	交通事故(100人あたりの件数)					交通違反(100人あたりの件数)														計
		死亡	重傷	軽傷	計	物損	飲酒	30Km 以上	30Km 未満	信号 無視	通行 禁止	追い越し 通行区分	一時 停止	歩行 妨害	駐停 車等	積載	シート ベルト	携帯 電話	その他		
4~5年前	38			5.26	5.26				7.89	2.63											10.53
3~4年前	38			2.63	2.63					2.63			2.63		7.89		2.63				15.79
2~3年前	38									2.63				2.63		5.26	5.26				15.79
1~2年前	38												2.63		5.26						7.89
今回	38												2.63								2.63
事業所平均 (3267事業所)	641,268	0.001	0.05	0.77	0.82	0.23	0.01	1.00	4.44	2.90	1.79	0.23	1.54	0.14	1.65	0.001	1.98	2.90	1.50		20.07
交通事故発生 (1833事業所)	489,953	0.002	0.07	1.01	1.08	0.25	0.01	1.04	4.65	3.04	1.91	0.24	1.64	0.15	1.83	0.001	2.11	3.16	1.58		21.34
無事故 (1434事業所)	151,315					0.18	0.00	0.87	3.75	2.43	1.39	0.20	1.25	0.11	1.10	0.001	1.57	2.07	1.23		15.97
旅客運送業 (173事業所)	19,808	0.015	0.18	2.32	2.51	0.71	0.01	1.20	7.58	9.18	1.44	0.37	1.06	0.29	3.21		1.64	0.83	2.90		29.70

★ 28年1月から比較データを更新しました。

## II 分析 総括

明星観光バス株式会社

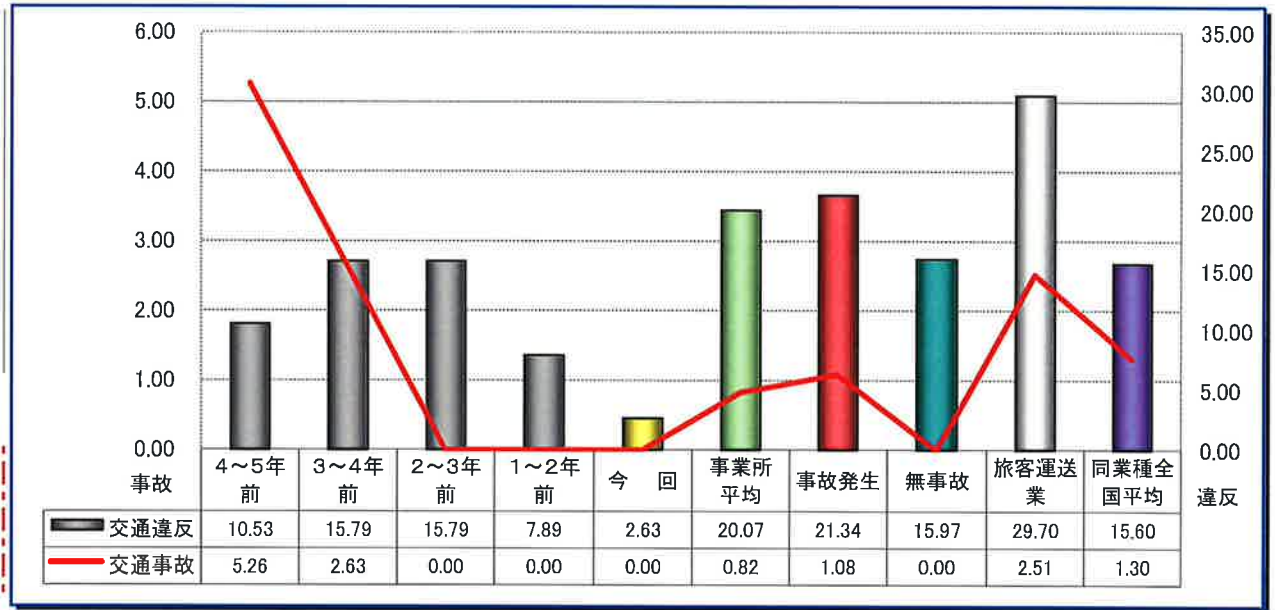
### 交通事故(人身)・交通違反 経年・同業種等対比 (100人当たりの発生件数)

◆ 貴社の過去1年間の交通事故は、ゼロと良い結果です。

◆ 貴社の過去1年間の交通違反は、5年間平均より低く、また、前年よりも低い発生率となっています。  
違反発生率での比較では、事業所平均より、低い発生率で、同業種との比較では、旅客運送業よりも低い発生率と良い結果になっています。また、違反を繰り返す人は、過去1年間ではおられず、過去5年間でも2件が1人、3件が2人と少ない実態です。

#### ◆ 事業所の交通安全度

明星観光バス株式会社の「交通安全度」は、A ランクと優秀な成績で日頃の安全運転管理指導の賜と思います。過去5年間でみますと、3年連続の無事故と今回の違反率3%未満は立派です。今後もこの状態を維持して、次回は無事故の継続と無違反達成を目指してください。



### Q我が社の交通安全度は、どのランク?

A 右のグラフは、H24年~H26年に自動車安全運転センターに、50件以上で申請のあった3,267事業所の一年間に発生した交通違反を、100人当たりの発生件数(率)でA~Eに分類し、交通事故発生件数(率)がどのように変化するかを表したグラフです。

グラフは、交通事故が、交通違反によって引き起こされた結果(事故)であることを示しています。

この100人当たりの交通違反件数(率)の結果に基づいて事業所や会社の

#### 「交通安全度」のランク分け

をしました。

交通安全度は、

- A ランク 非常に高い
- B " 高い
- C " 普通
- D " 低い
- E " 非常に低い

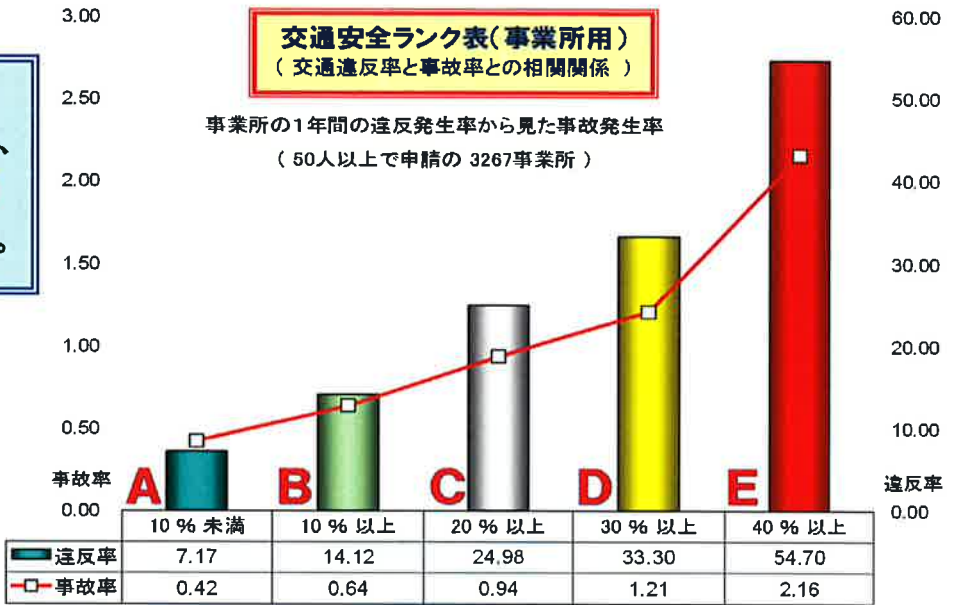
交通安全度	交通違反発生率	事業所数	人員
A 10% 未満	673	118,881	
B 10% 以上	1,207	257,218	
C 20% 以上	725	147,646	
D 30% 以上	408	80,871	
E 40% 以上	254	36,652	

あなたの会社(事業所)は、**A ランク**です。

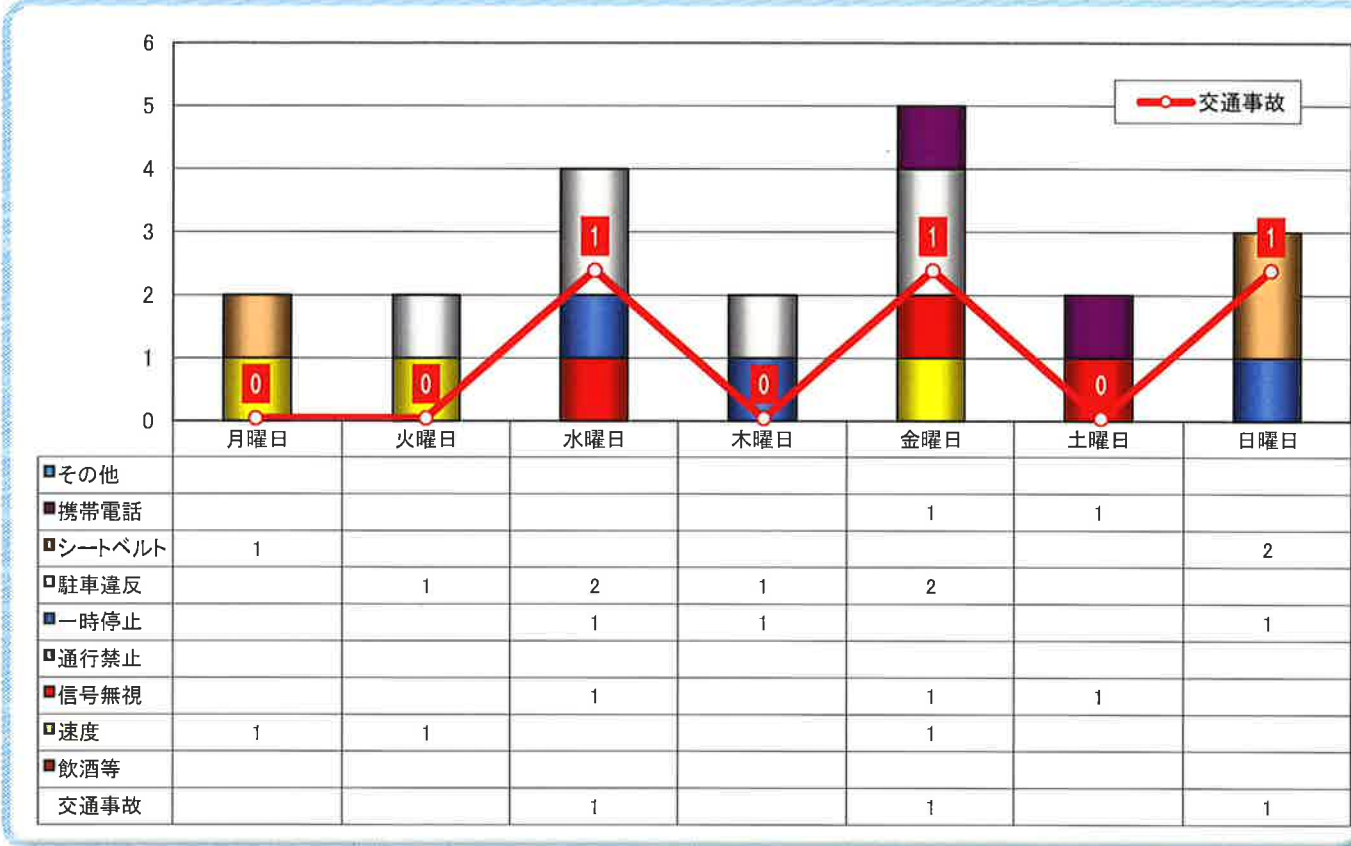


#### 交通安全ランク表(事業所用) (交通違反率と事故率との相関関係)

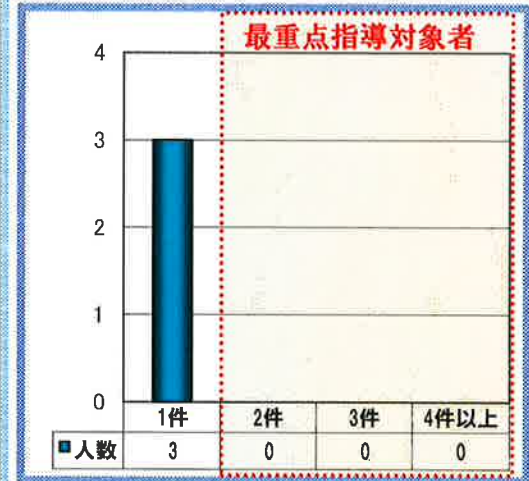
事業所の1年間の違反発生率から見た事故発生率  
(50人以上で申請の3267事業所)



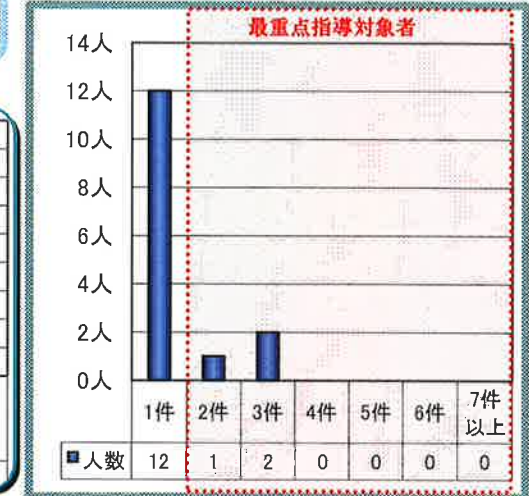
### Ⅲ 曜日別 交通事故(人身)・違反項目別発生状況 (過去5年間)



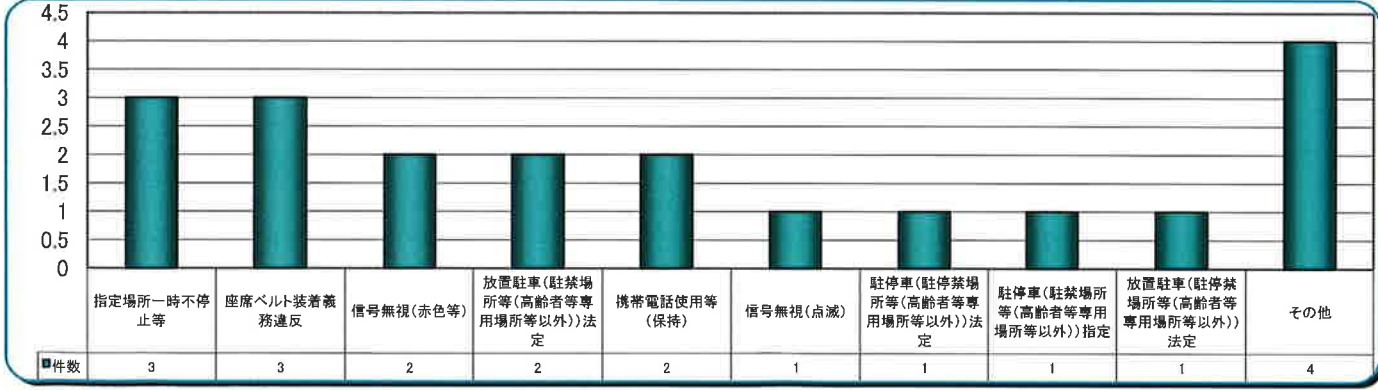
参考1. 過去 5 年間の事故件数別の状況(物損を含む)  
 5年間に交通事故を起こした人は、 **3人**  
 全体の **7.9%** です。



参考2. 過去 5 年間の違反件数別の状況  
 5年間に交通違反をした人は、 **15人**  
 全体の **39.5%** です。



参考3. 違反内訳 過去 5 年間の違反件数別の状況



#### IV 年代別発生状況

注：年間発生率とは、各年代の人員の多寡また他の事業所と比較のため1年間の発生率に置き換えたものです。（式＝（件数／人員×100）／5）

年齢別	人員	人身事故		物損	違反		行政処分（過去5年間）					計	
		過去5年間	年間発生率		過去5年間	年間発生率	30日	60日	90日	120日	121日以上		
20歳未満			---			---							
20～29歳	1				1	20.00							
30～39歳	4				5	25.00							
40～49歳	16	1	1.25		7	8.75							
50～59歳	13	1	1.54		4	6.15	1					1	
60～69歳	4	1	5.00		3	15.00							
70歳以上			---			---							
計	38	3	1.58		20	10.53	1					1	

